

**2**gestalt®

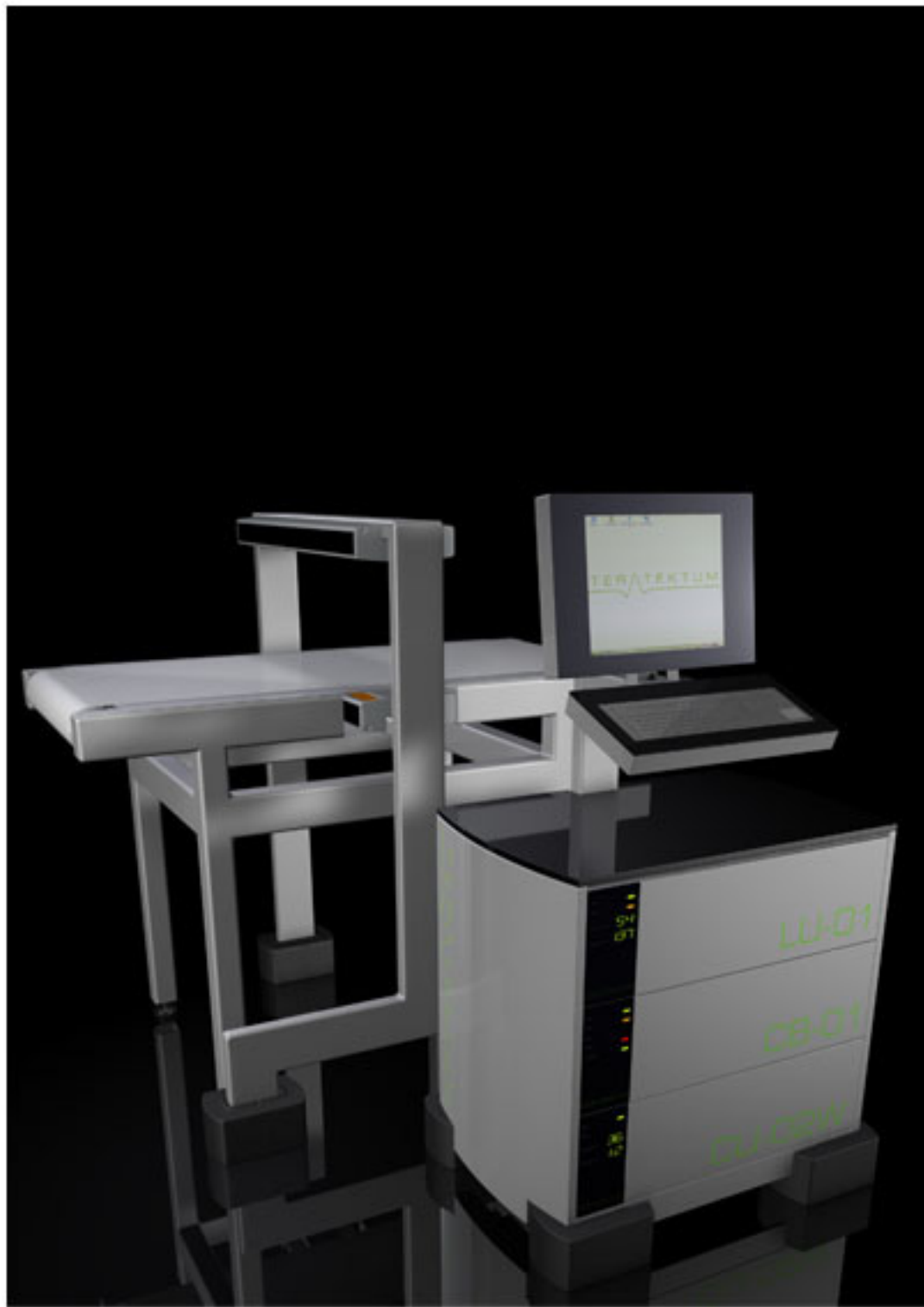
## **2gestalt | Agentur für Gestaltung**

Wir verstehen uns als Full-Service Designagentur und bieten umfassende Gestaltungsdienstleistungen aus fast allen Bereichen des Designs an. Wir verstehen Design weniger als einmalige Verbesserung der Ästhetik, sondern vielmehr als Prozess, der Produkt, Marke und Hersteller während ihres gesamten Bestehens begleitet.





Be.Free. für 2gestalt, Designstudie 2006



Teratektum für TU-Braunschweig/IHF, Designstudie 2006



**kreuz+quer** für Lebenshilfe Dresden e.V., Produktentwicklung 2007



Lev für 2gestalt, Designstudie 2008



tandem.manufaktur

# tandem.manufaktur

FrutigerNextLT Medium

FrutigerNextLT Regular Italic

C:25 M:100 Y:100 K:30



C:51 M:73 Y:94 K:71



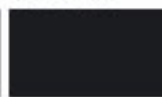
C:40 M:45 Y:50 K:0



C:0 M:0 Y:0 K:50



C:0 M:0 Y:0 K:100



tandem.manufaktur

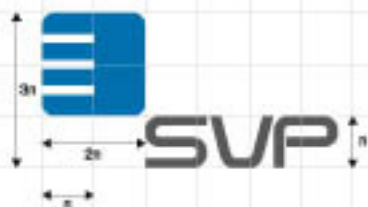
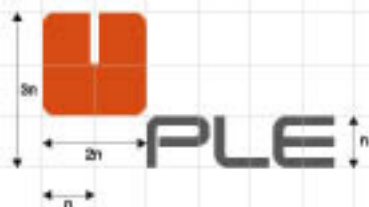
Lebenshilfe für Menschen mit geistiger Behinderung, Ortsverband Dresden e.V.  
Schönwalder Straße 37, 01057 Dresden, Tel.: 03 51 4 26 97 10, Fax: 03 51 4 26 97 02,  
[www.tandem-manufaktur.de](http://www.tandem-manufaktur.de), [info@tandem-manufaktur.de](mailto:info@tandem-manufaktur.de)

tandem



# lederoase

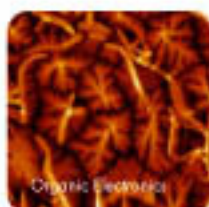
camel  
CTIVE



PLE

Ingenieurbüro Fachbeurteilung Brandschutz und Elektroplanung





# Lernen Einfach Anders

Die geplanten Kurse werden in folgenden Bereichen angeboten:

- Berufliche Bildung
- Soziale Bildung
- Sozokulturelle Bildung
- Psychomotorische Bildung



Die Inhalte sowie die Durchführung orientieren sich an den Grundsätzen der Erwachsenenbildung. In Kursen der beruflichen Bildung sind neben den Voraussetzungen der Teilnehmer die Anforderungen unseres Produktionsprofils sowie die Vorgaben von Rahmenplänen anerkannter Ausbildungsberufe richtungweisend. So soll es zukünftig möglich sein, innerbetriebliche Qualifikationen zu erreichen, welche nicht zuletzt den Status des „Werkstattgängers“ heben.

Wir sind davon überzeugt, dass unser neues Kursystem einer von vielen Wegen, aber in jedem Fall ein Richtiger ist.

#### **Ansprechpartner:**

##### **Kerstin Gruchow**

Schöneweg 31a/B4 17  
01157 Dresden

tel. 0351 / 40497 60

Fax 0351 / 40497 52

E-Mail [wiltra.80@lebenshilfe-dresden.de](mailto:wiltra.80@lebenshilfe-dresden.de)

Web: [www.inpuncto-werkstaetten.de](http://www.inpuncto-werkstaetten.de)









## Unser Schaufenster

### Kategorien

Wägen  
Garten  
Haushalt  
Kunst und Handwerk  
Spiele / Freizeit  
Druckerspezialien  
Nahrung und Genuss

### Werkstätten

Chemnitz  
Dresden  
Erzgebirgskreis  
Landkreis Bautzen  
Landkreis Görlitz  
Landkreis Leipzig  
Landkreis Meißen  
Landkreis Mittelsachsen  
Landkreis Westsachsen  
Landkreis Sachs. Schweiz  
Landkreis Zwickau  
Leipzig  
Vogtlandkreis

### Produkte in unserem Schaufenster

Hier können Sie sich einen Überblick verschaffen, welche Produkte in den sächsischen Werkstätten für behinderte Menschen hergestellt werden. Sie können Ihre Suche nach bestimmten Produktkategorien durchführen und/oder auf bestimmte Werkstätten beschränken. Sie haben auch die Möglichkeit direkt mit den Herstellerwerkstätten in Kontakt zu treten. Bitte haben Sie Verständnis, dass es aus rechtlichen Gründen nicht möglich ist, Waren direkt über unsere Internetseite zu bestellen.

### Unsere Highlights

#### Kindermöbel

Kindermöbel aus Massivem  
Fichteholz

40,00 €



Werkstatt der IVITAS  
gGmbH  
Schneeberg

#### Pflanzkugel mittel

Ø 214 Pflanzkugel klein Ø 142,2  
cm / Ø 219 Pflanzkugel mittel  
Ø 192,2 cm

11,00 €



Wittiger Werkstätten  
Dresden

#### Regal Steel 12

Dieses schöne und  
drehmäßige Regal aus  
Stahlblech fertigen wir  
komplett selbst. Es heißt

50,00 €



Behindertenwerkstatt  
Reinsdorf gGmbH  
Reinsdorf





- Startseite
- Über uns
- Behandlungen
- Erkrankungen
- Patienteninfos
- Zusatzinfos
- Kontakt
- Anfahrt
- Impressum

**Kontakt**



Haben Sie eine Frage oder  
Lied anfragen?  
05 31 1 23 89 89  
Telefonnummern:  
05 31 1 23 89 89

Wohlfühlname \*

Telefon \*

E-Mail \*

Titel \*

Nachrichte \*

**Abgeben**

**Willkommen!**



Das Team der Augenarztpraxis und Augenklinik im Schlosscarree Braunschweig begrüßt Sie recht herzlich!

**Sehr geehrte Patientinnen, Patienten und Besucher!**

Wir freuen uns sehr, dass Sie sich für uns interessieren und heißen Sie herzlich willkommen. Die Augenarztpraxis und Augenklinik im Schlosscarree liegt im Herzen Braunschweigs und ist sehr gut zu Fuß, per Auto aber auch mit öffentlichen Verkehrsmitteln zu erreichen. Wir würden uns sehr freuen, wenn Sie sich ein paar Minuten Zeit nehmen und sich über unsere modernen Therapieangebote informieren. Dr. Kamouna und Partner können Ihnen schätzte das gesamte Spektrum der Augenheilkunde anbieten. Ob Augenuntersuchungen, Sehbehinderungen oder aber Augenoperationen wie zum Beispiel Augenlasik und Strabismusoperationen. Alles wird an unserem Standort im Herzen Braunschweigs durchgeführt. Haben Sie uns doch einfach einmal unter 05 31 / 1 23 89 89 an, wir helfen Ihnen gerne weiter!

Sollten Sie aus Wöhlburg kommen, so nutzen Sie doch einfach unser Zentrum für Augenheilkunde in Wöhlburg. Die Telefonnummer lautet: 05 36 1 1 8 48 14 24.

**Freitag, den 26. Januar 2011 um 11:45 Uhr**

**Themen des Monats**

An dieser Stelle finden sie zukünftig das aktuelle Thema des Monats rund um die Augenheilkunde.

Schauen Sie doch regelmäßig auf unserer Seite vorbei, Sie werden stets etwas Neues entdecken!

**Donnerstag, den 02. Dezember 2010 um 10:00 Uhr**

**Überarbeitete Webseite**

Die Augenklinik Schlosscarree hat ihre Webseite überarbeitet. Die neue Webseite ist übersichtlicher und die am häufigsten nachgefragten Informationen sind nun auf jeder Seite sichtbar.

**Freitag, den 10. Oktober 2010 um 10:00 Uhr**

**Neuer Standort Wöhlburg**

Die Augenklinik im Schlosscarree hat einen neuen Standort in Wöhlburg eröffnet. Dies ist die Reaktion auf eine wachsende Nachfrage aus dieser Region in Braunschweig. Dr. Kamouna und sein Team sind nun, zusammen mit der Spezialambulanz Augenklinik Dr. Hoffmann, noch besser erreichbar für Ihre Patienten. Die Adresse lautet:

Zentrum für Augenheilkunde  
Schiffenweg 31  
38440 Wöhlburg  
Tel.: 05 36 1 1 8 48 14 24

**Anreise**



Sie gelangen sie auf schnellstem Weg zu unseren Kliniken:  
Anfahrtspläne

**Voraussetzungen für eine OP**



Nicht jedes Auge eignet sich für eine LASIK-Behandlung.  
Die Voraussetzungen

**Karriere**



Haben Sie Interesse an der Mitarbeit in einer unserer Kliniken?  
Aktuelle Stellenausschreibungen



News

25. Juni 2009

**Neue Internetpräsenz**

Es ist soweit! Die Internetpräsenz von SVP startet im neuen Design. In Zusammenarbeit mit [Zurich](#) | Agentur für Gestaltung wurde unser Internetauftritt überarbeitet. Eine neue grafische Gestaltung sorgt für mehr Übersicht und die Neustrukturierung hilft Ihnen, Informationen leichter zu finden.

Start

Leistungen

**Referenzen**

Überblick

Kontakt

Impressum

Unsere Referenzen

- Europaschwey Leuchtenring, Hildtitz
- VESTAS Blades Deutschland GmbH, Leuchthammer
- Stadt Seelitzberg
- MTV Networks, Berlin
- Bayer Schering Pharma AG, Berlin
- Vattenfall Europe Mining AG, Cottbus
- Zuhle GmbH, Hohen
- Klinikum Niederlausitz, Senftenberg
- MTI Maintenance, Lubitzgöhlen
- Rygal Dienststoffe, Lauta
- Bosch Siemens Hausgerätewerk, Naumburg



[zurück oben](#)

© 2009 SVP Sachverständigenbüro, René Paul, Dipl.-Ing. (FH), alle Rechte vorbehalten

Birkigt  
planen + überwachen



Startseite



Startseite | Referenzen | Team | Kontakt | Impressum



## GASMESSTECHNIK

**GABRAX GmbH – Gasmesstechnik Atemschutz BRandschutz eXperten**  
Auf Grund unserer langjährigen Erfahrung auf den Gebieten Gasmesstechnik, Atemschutz und Brandschutz  
testeten wir im Oktober 2010 den Entschluss, unsere Ideen, Vorstellungen und Fachkenntnisse  
auf dem Gebiet der Sicherheit mit einem eigenen Unternehmen anzubieten.

### Gasmesstechnik

Wir bieten Verkauf, Vermietung, Wartung  
& Reparatur, sowie Schulung zu mobilen  
und stationären Gaswamperäten.

### Atemschutz

Wir beraten und schulen zum Einsatz der  
geeigneten Atemschutztechnik und  
verkaufen die dartsprechende Ausrüstung.

#### Gabrax GmbH

Geschäftsführer: Heide Bohme, Sven Fischer, Andreax Heint  
Urdorfstraße 10 | 08100 Zwickau  
Fon: 03 75 / 2 14 50 40 0, Fax: 03 75 / 2 14 50 40 8, Mail: [info@gabrax.de](mailto:info@gabrax.de)





Präsentationsräume IHF/LEO für TU-Braunschweig, Raumkonzept 2006



Geschäftszimmer für Birkigt planen+überwachen, Raumkonzept 2007



Kinderzimmer für private Klienten, Raumkonzept und Individualmöbel 2008



## **2gestalt | Agentur für Gestaltung**

Stephan Emmrich, Dipl.-Des.(FH)

Morgenröthe 7

01705 Freital

Fon: 03 51 6 55 63 93

Fax: 03 51 6 55 63 94

Mail: [info@2gestalt.de](mailto:info@2gestalt.de)

Web: [www.2gestalt.de](http://www.2gestalt.de)

